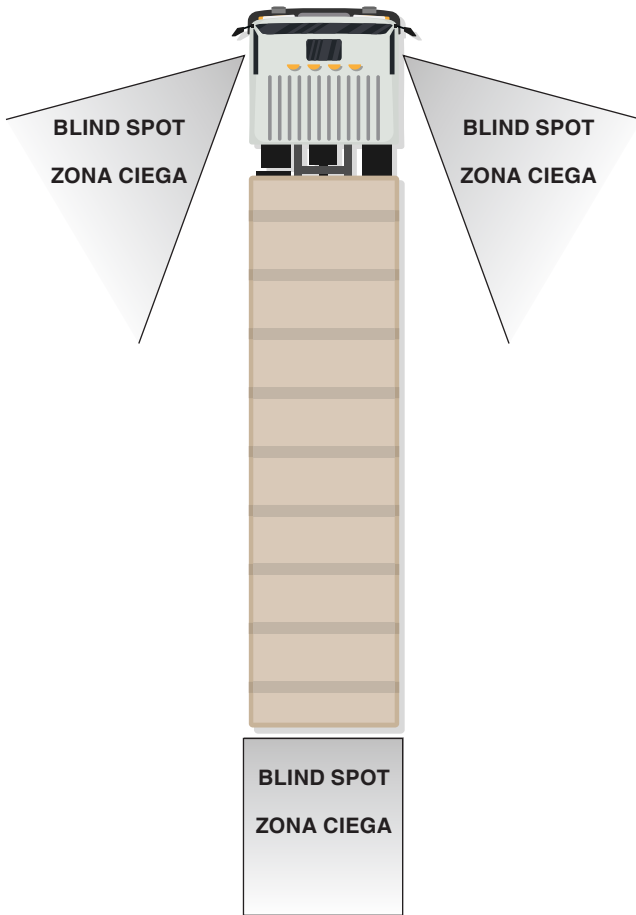


THE **BIGGER** THE **VEHICLE**
THE **BIGGER** THE **BLIND SPOTS**



CUANDO **MÁS GRANDE** EL **VEHÍCULO**
MÁS GRANDE SON LAS **ZONA CIEGA**

NI-4812 (12/2015)

DRIVER'S LINE

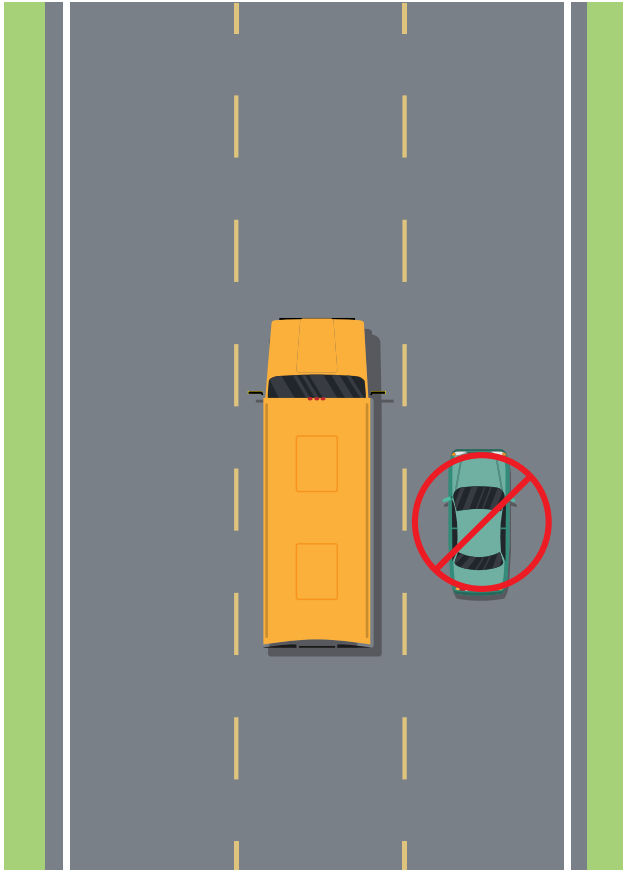
LÍNEA DE CONDUCIR



Preventing
Sideswipe Accidents

Prevención
de Accidentes
de Golpes Laterales

STAY OUT of other driver's blind spots



MANTÉNGASE AFUERA
de la zona ciega
de otros conductores

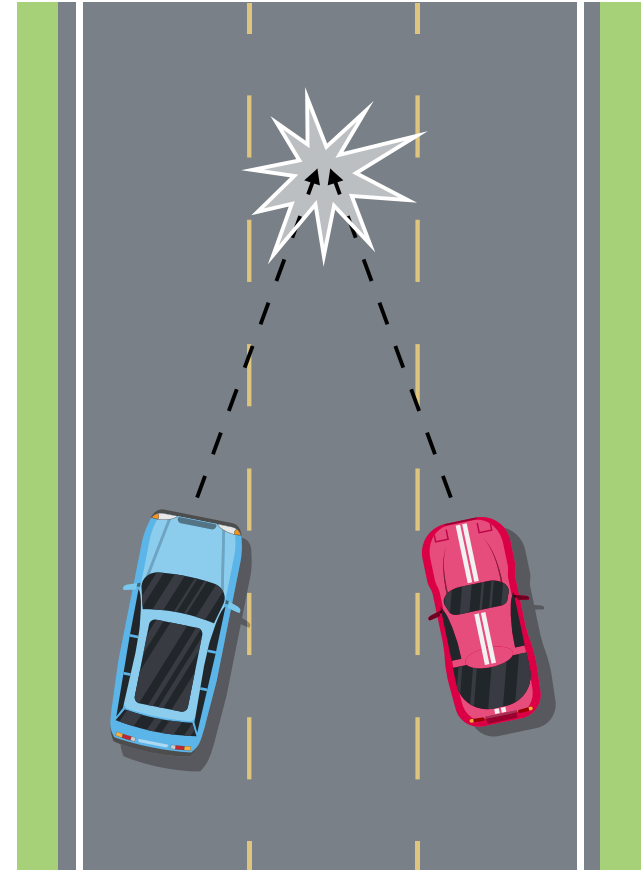
TIPS for avoiding sideswipes

- Adjust your mirrors before you begin your trip.
- Check your mirrors every 3 to 5 seconds.
- Glance over your shoulder to check your blind spot.
- Avoid making frequent lane changes.
- Always use your turn signal when changing lanes.
- Adjust your position in your seat (i.e lean forward) to get a different view with your mirrors.

SUGERENCIAS para evitar accidentes de paredes laterales

- Ajuste sus espejos antes de iniciar su viaje.
- Chequee sus espejos cada 3 a 5 segundos.
- Mire por encima del hombro para comprobar que su zona ciega esta libre.
- Evite los cambios de carriles frecuentes.
- Use siempre las señales de cambio al cambiar de carril.
- Ajuste su posición en su asiento (es decir, inclínese hacia adelante) para obtener una vista diferente con sus espejos.

BEWARE of other vehicles moving into the same lane



CUIADO
con otros vehiculos entrando al
mismo carril

