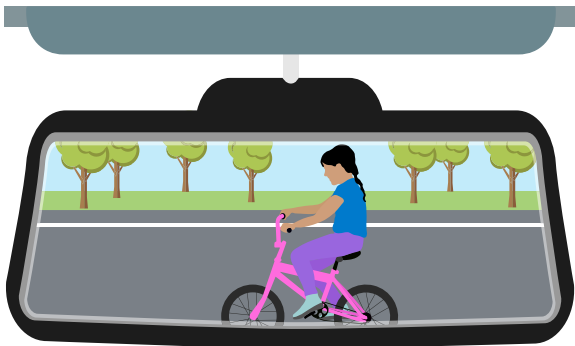


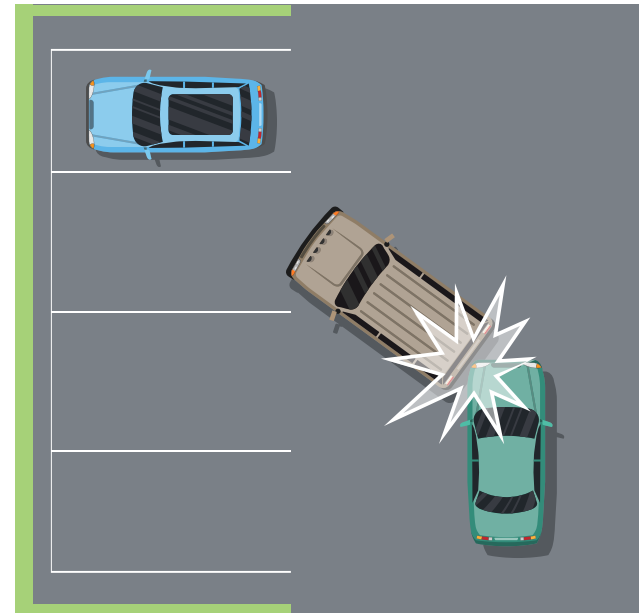
DRIVER'S LINE

LÍNEA DE CONDUCIR

Save a life—
Look before
you back



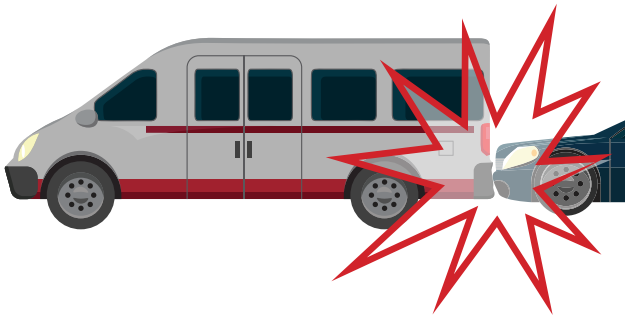
Salva una vida
Mire antes
de conducir
en marcha atrás



Preventing
Backing Accidents

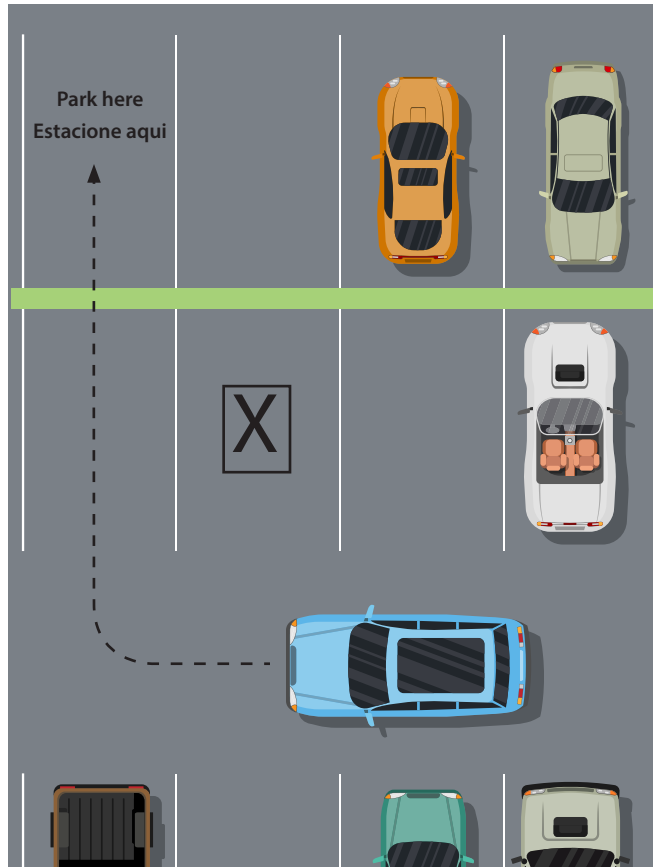
Prevención
de Accidentes
*uando conduce
en marcha atrás*

Backing accidents are always preventable



Accidentes en marcha atrás siempre son prevenibles

When parking, try to select a space that allows you to pull forward, rather than having to back up



Al buscar estacionamiento, intenta de seleccionar un espacio que permite salir por delante en vez de salir en marcha atrás

Backing Tips

- Back as little as possible.
- Before backing, scan the area for hazards.
- When necessary, use a helper and agree on hand signals.
- Roll down your window and turn off the radio.
- Don't back around corners.
- Always back as slowly as possible.
- When in doubt of a hazard, get out of your vehicle and take a closer look.

Consejos de Reversa

- Use marcha atrás lo mínimo posible.
- Antes de conducir en marcha atrás, revisa el área por peligros.
- Si es necesario, utilice un observador y estén de acuerdo sobre las señales de mano.
- Baja la ventana y apague el radio.
- No conduzca en marcha atrás por las esquinas.
- Siempre conduzca en marcha atrás lo más lento posible.
- Si hay duda de un peligro, salga de su vehículos para una mirada más segura.

