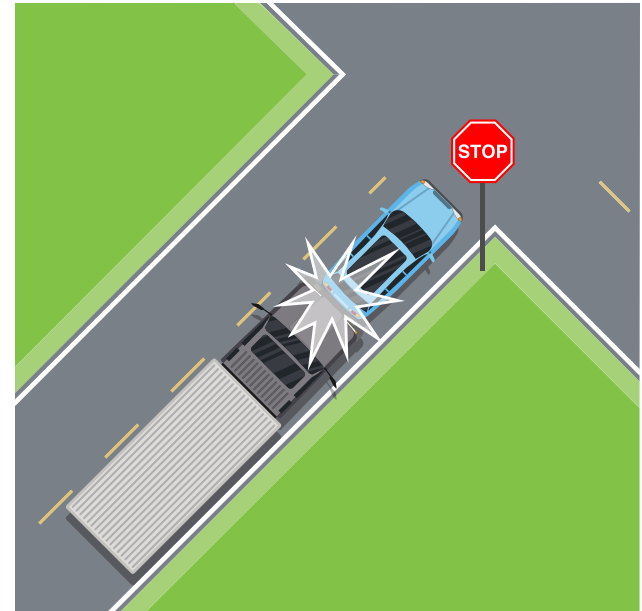


DRIVER'S LINE

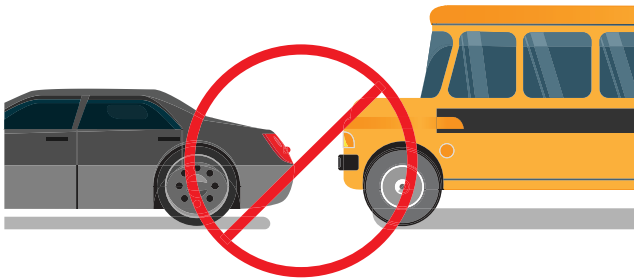
LÍNEA DE CONDUCIR



Preventing
Rear End Accidents

Prevención
de Accidentes *Traseros*

Please don't
tailgate



Favor de no seguio
muy de cerca

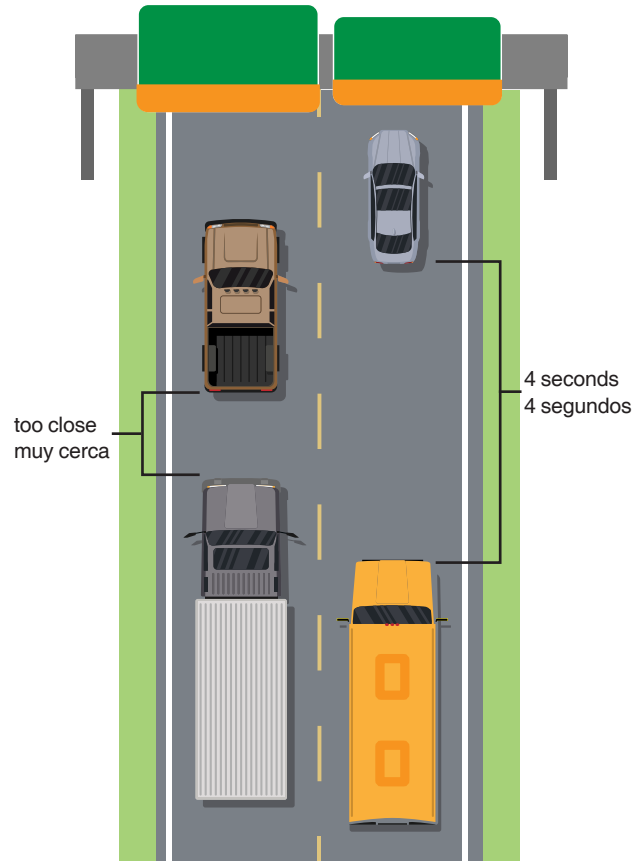
Four-Second minimum following distance:

When the vehicle in front of you reaches a fixed object (sign or overpass), count one-thousand-one, one-thousand-two, one-thousand three, one- thousand -four. If you reach the object before you finish counting you are following TOO CLOSE.

Cuatro-segundos minima distancia de seguimiento:

Cuanto su vehículo alcanza un objeto fijo (señal o puente), cuenta mil-uno, mil-dos, mil-tres, mil-cuatro. Si pasa cierto objeto antes de determinar de contar, esta siguiendo DEMASIADO CERCA.

Four-Second minimum following distance:



Cuatro-segundos minima distancia de seguimiento:

Increase your following distance when:

- Driving at night
- It's raining
- Driving on snow or ice
- Driving through fog
- You are tired or fatigued

Aumenta tu distancia de seguimiento cuando:

- Conducen de noche
- Está lloviendo
- Conducen sobre nieve o hielo
- Conducen por la neblina
- Estás cansado o fatigado

