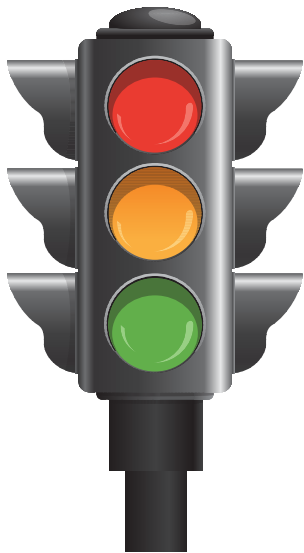


**Be alert and  
stay alive**

**People DO run red  
lights and stop signs**

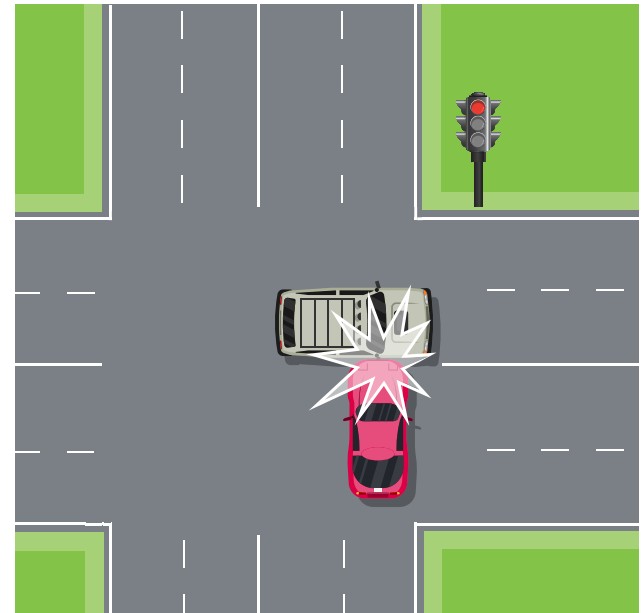


**Mantenganse alerta  
y siga con vida**

**HAY gente que ignora  
las luces rojas y las  
senales de para**

**DRIVER'S LINE**

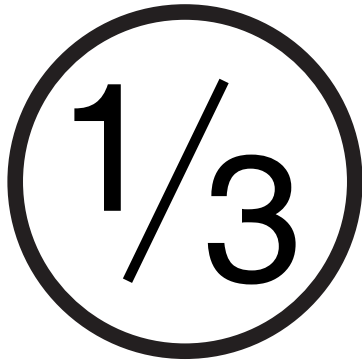
**LÍNEA DE CONDUCIR**



Preventing  
*Intersection* Accidents

Prevención  
de Accidentes  
*de Intersección*

**One third of all accidents occur at intersections**



**Un tercio de las lesiones de trafico**

**Even if the light is green, don't assume it's safe to enter the intersection!**

**There may be:**

- Drivers running the red light
- Approaching emergency vehicles
- Pedestrians crossing against the light



**Aunque la luz está en verde, no asuma que es seguro entrar en la intersección!**

**Puede haber:**

- Conductores que se pasan la luz roja
- Vehículos de emergencia acercándose
- Peatones cruzando contra la luz

## Intersection Tips

**Do:**

- Look both ways even at 4-way stop signs.
- Keep front wheels straight while waiting to make a left turn.
- Watch the tires of approaching vehicles to make sure they are going to stop.
- Keep radio volume down to hear emergency vehicles.

**Don't:**

- Race out into the intersection as soon as the light turns green.
- Take the right-of-way for granted.
- Assume the other driver will yield to your right-of-way.

## Consejos para intersecciones

**Haga:**

- Mire a ambos lados de dirección, incluso en intersecciones con señal de ALTO 4 vías.
- Mantenga las ruedas delanteras derechas mientras esperan para hacer un giro a la izquierda.
- Mira las ruedas de los vehículos que se aproximan para asegurarse de que van a parar.
- Mantenga el volumen de la radio bajo para poder oír los vehículos de emergencia.

**Evite:**

- [Evite] entrar a una intersección tan pronto la luz cambie a verde.
- [Evite] asumir que tiene el derecho de paso.
- [Evite] asumir que el otro conductor va a ceder su paso.

