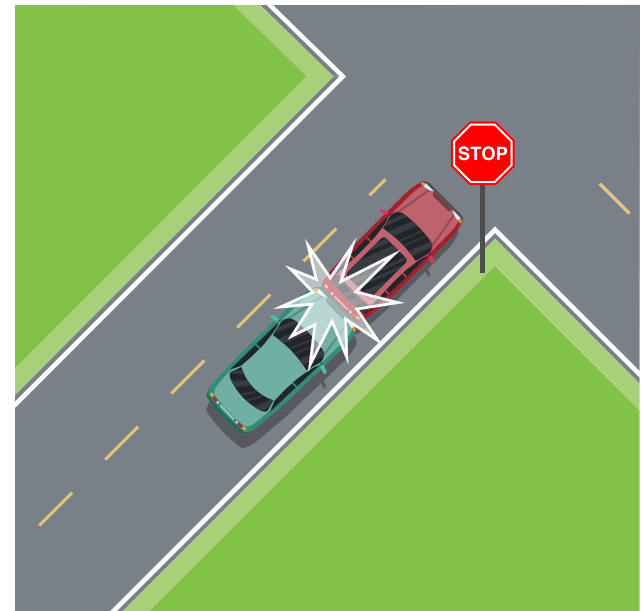


## DRIVER'S LINE

## LÍNEA DE CONDUCIR



Preventing  
*Rear End* Accidents

Prevención  
de Accidentes *Traseros*

Please don't  
tailgate



Favor de no seguio  
muy de cerca

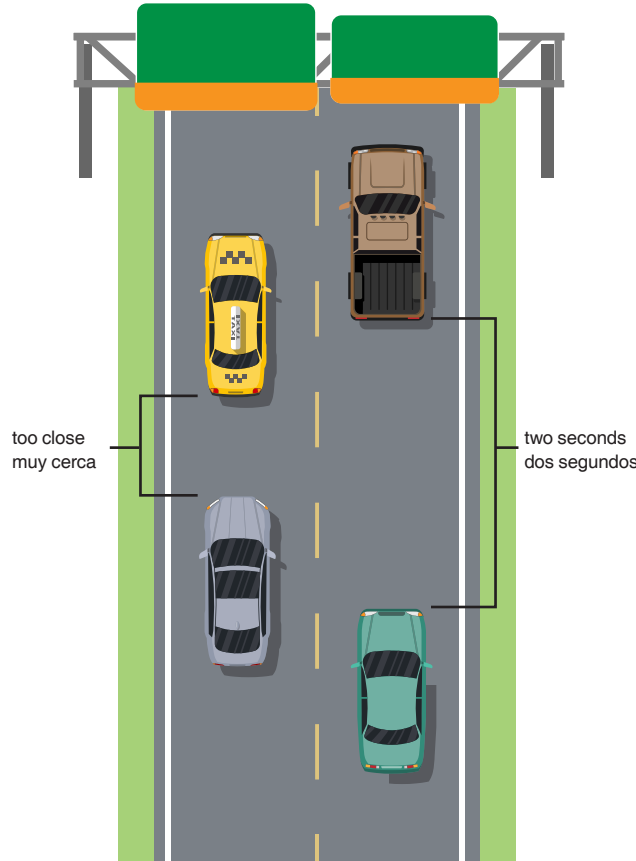
## Two-Second following distance:

When the vehicle in front of you reaches a fixed object (sign or overpass), count one-thousand-one, one-thousand-two. If you reach the object before you finish counting you are following TOO CLOSE.

## Distancia minima de seguimiento de dos segundos:

Cuanto su vehículo frente a ti alcance un objeto fijo (señal o puente), cuate hasta dos segundos. Si pasa ese objeto antes de terminar de contar, está siguiendo DEMASIADO CERCA.

Two Second following distance:



Distancia minima de seguimiento de dos segundos:

## Increase your following distance when:

- Driving at night
- It's raining
- Driving on snow or ice
- Driving through fog
- You are tired or fatigued

## Aumenta tu distancia de seguimiento cuando:

- Conducen de noche
- Está lloviendo
- Conducen sobre nieve o hielo
- Conduzca en la niebla
- Estás cansado o fatigado

